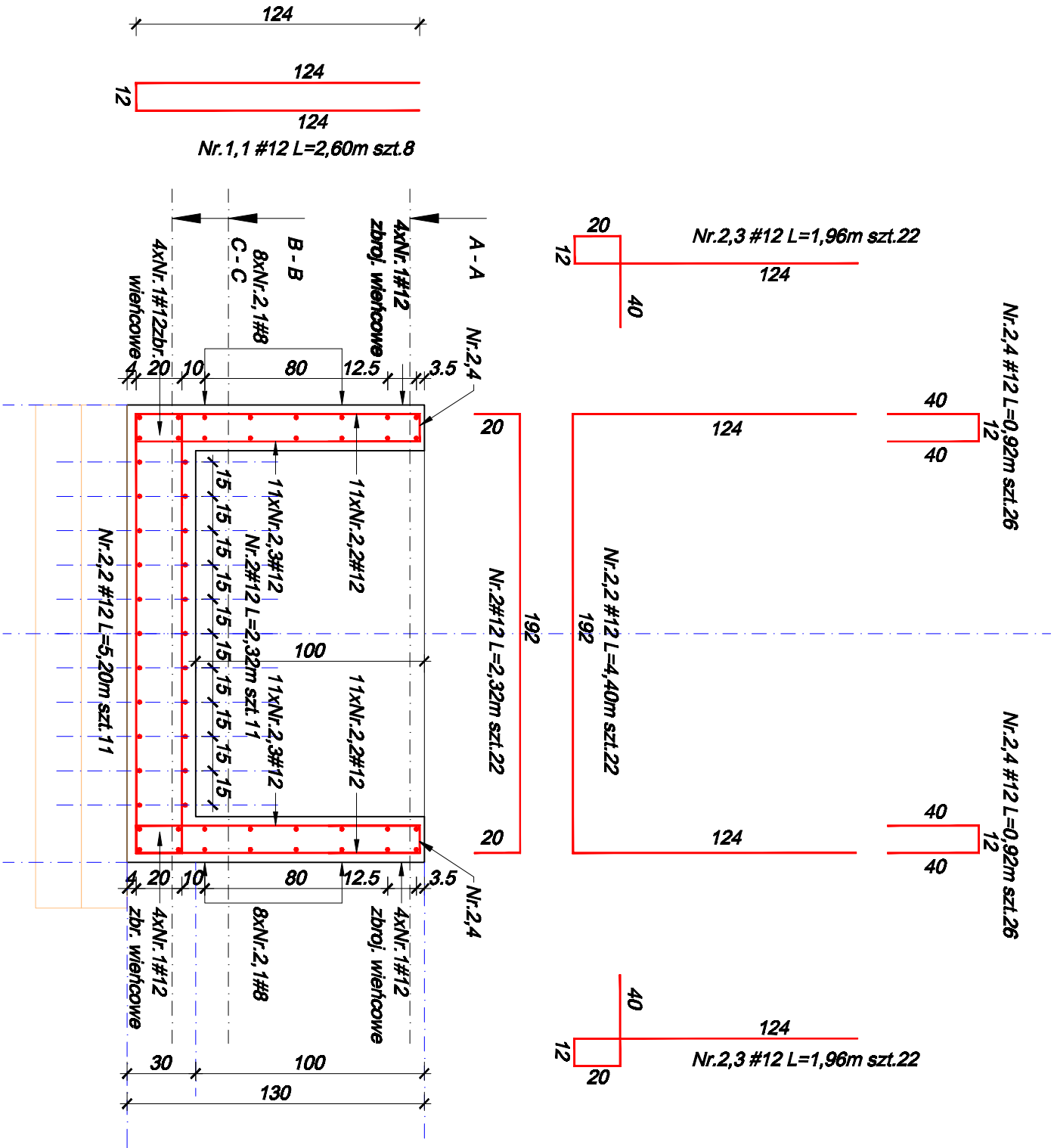


FUNDAMENT WINDY - ZBROJENIE.

BETON: C20/25 (B25)
STAL: # A-III 34GS



INWESTOR	Gmina Sławno 76-100 Sławno ul. Marii Curie - Skłodowskiej 9		
NAZWA I ADRES OBIEKTU	Rozbudowa budynku Szkoły Podstawowej w Wąrszkowie o windę dla osób niepełnosprawnych ul. Szkolna 17, 76-100 Sławno, dz. nr 794/4		
RYSUJEK	FUNDAMENT WINDY - ZBROJENIE.		
	linię i nazwisko	specjalność	nr uprawnień
	architektura		
	konstrukcja		
DATA:	marzec 2018	SKALA	1:25
		NR RYS.	